

PRESSIONE	TEMPERATURA
<b>Pmax 6 bar</b>	0/50°C



litri	AAP S/C X VT	
100	3251012010001	
200	3251012010002	
300	3251012010003	
500	3251012010004	
750	3251012010005	
1000	3251012010006	
1500	3251012010007	
2000	3251012010008	
2500	3251012010009	
3000	3251012010010	
4000	3251012010011	
5000	3251012010012	
5000	3251012010013	

Versione orizzontale (su ordinazione) aumento 10%.

### INFORMAZIONI TECNICHE

Gli Accumulatori Acqua in Pressione AAP S/C X VT sono progettati appositamente per quegli impianti idrici dove necessita un accumulo in pressione.

Ne è sconsigliato, pena decadenza della garanzia, l'uso come serbatoio di prima raccolta in pressione se la pompa viene installata a valle.

Questi prodotti sono costruiti con acciaio inox AISI 304.

### IMPIEGO

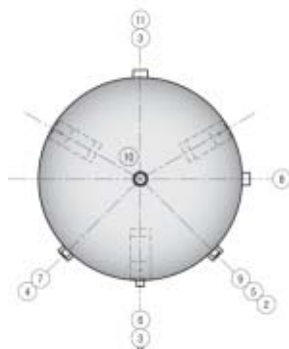
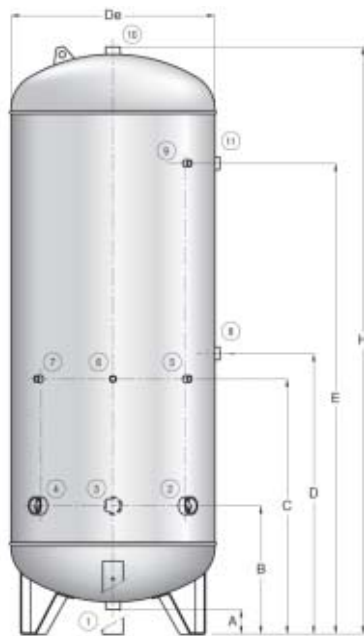
Accumulo di acqua fredda per impianti idrici ad accumulo in pressione

### MATERIALE

Acciaio Inox AISI 304 idoneo al contenimento di acqua potabile ai sensi del D.L. n. 108 del 25.01.92

### GARANZIA 5 ANNI

Vedi condizioni generali di vendita.



### Connessioni

- 1 Scarico totale
- 2
- 3 Alimentazione/Utilizzo
- 4
- 5
- 6
- 7
- 8 Strumentazione
- 9
- 11
- 10 Valvola di sicurezza

Capacità nominale	De	H	A	B	C	D	E	Connessioni gas femmina				
								1-10	2-3-4	5-6-7-9	8	11
								[mm]				
100	400	1030	85	345	495	585	770	1" 1/4	1"	1/2"	1" 1/4	-
200	450	1435	95	365	565	765	1165	1" 1/4	1"	1/2"	1" 1/4	-
300	550	1530	140	435	735	835	1235	1" 1/4	1" 1/4	1/2"	1" 1/4	-
500	650	1820	130	450	850	950	1500	1" 1/4	1" 1/2	1/2"	1" 1/4	-
750	750	2100	105	510	960	1060	1710	1" 1/4	1" 1/2	1/2"	1" 1/4	-
1000	850	2160	100	530	1030	1130	1730	1" 1/4	2"	1/2"	1" 1/4	1"
1500	1000	2255	95	570	1030	1170	1770	1" 1/4	2"	1/2"	1" 1/4	1"
2000	1000	2755	95	570	1070	1420	2270	1" 1/4	2"	1/2"	1" 1/4	1"
2500	1200	2680	110	670	1220	1395	2120	1" 1/4	3"	1/2"	1" 1/4	1"
3000	1250	2880	120	650	1300	1400	2350	1" 1/4	3"	1/2"	1" 1/4	1"
4000	1450	2960	80	700	1320	1520	2370	1" 1/4	3"	1/2"	1" 1/4	1"
5000	1450	3460	80	600	1520	1770	2870	1" 1/4	3"	1/2"	1" 1/4	1"
5000	1600	3005	65	715	1335	1535	2385	1" 1/4	3"	1/2"	1" 1/4	1"