

PRESSIONE	TEMPERATURA
Pmax 6 bar	0/50°C



INFORMAZIONI TECNICHE

Gli Accumulatori Acqua in Pressione AAP S/C VT sono progettati appositamente per quegli impianti idrici dove necessita un accumulo in pressione.

Ne è scosigliato, pena decadenza della garanzia, l'uso come serbatoio di prima raccolta in pressione se la pompa viene installata a valle.

Questi prodotti sono costruiti con acciaio al carbonio.

IMPIEGO

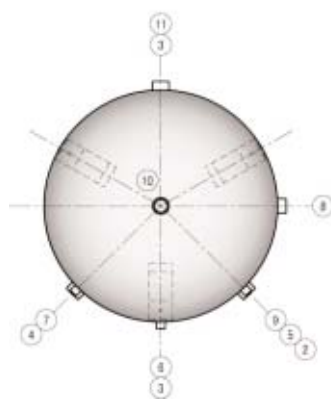
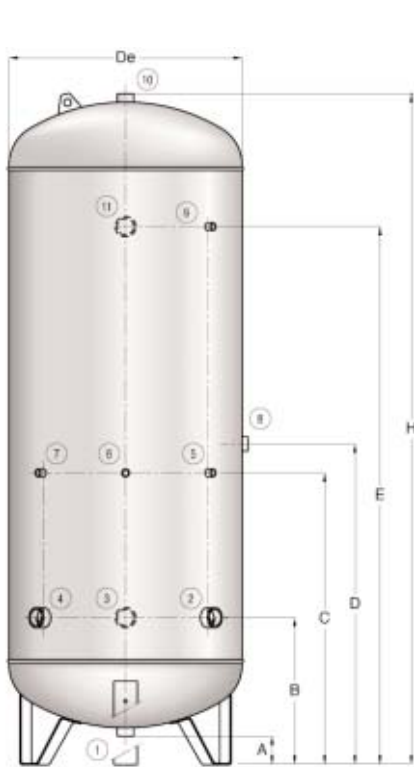
Accumulo di acqua fredda per impianti idrici ad accumulo in pressione

TRATTAMENTO ANTICORROSIVO

Zincatura a caldo idonea al contenimento di acqua destinata al consumo umano ai sensi del D.M. 21.03.73

GARANZIA 2 ANNI

Vedi condizioni generali di vendita.



Connessioni

- 1 Scarico totale
- 2 Alimentazione/Utilizzo
- 3
- 4
- 5
- 6
- 7 Strumentazione
- 8
- 9
- 10 Valvola di sicurezza
- 11

litri	AAP S/C Z VT	
50	3251161990001	
100	3251161990002	
200	3251161990003	
300	3251161990004	
500	3251161990005	
750	3251161990006	
1000	3251161990007	
1500	3251161990008	
2000	3251161990009	
2500	3251161990010	
3000	3251161990011	
4000	3251161990012	
5000	3251161990013	
5000	3251161990014	

Capacità nominale	De	H	A	B	C	D	E	1-10	2-3-4-11	5-6-7-9	8
	[mm]							Connessioni gas femmina			
50	400	625	82	237	327	-	-	1"	1"	1/2"	-
100	400	1025	70	335	485	585	760	1"1/4	1"	1/2"	1" 1/4
200	450	1415	70	345	645	745	1140	1" 1/4	1"	1/2"	1" 1/4
300	550	1530	130	430	730	830	1230	1" 1/4	1" 1/4	1/2"	1" 1/4
500	650	1820	120	445	845	945	1495	1" 1/4	1" 1/2	1/2"	1" 1/4
750	750	2115	110	515	965	1065	1710	1" 1/4	1"1/2	1/2"	1" 1/4
1000	850	2175	95	530	980	1080	1730	1" 1/2	1" 1/2	1/2"	1" 1/4
1500	950	2460	90	550	1050	1150	2000	2"	2"	1/2"	1" 1/4
2000	1100	2520	70	570	1070	1170	2020	2"	2"	1/2"	1" 1/4
2500	1200	2665	135	675	1225	1325	2120	2"	3"	1/2"	1" 1/4
3000	1250	2905	115	660	1310	1410	2360	2"	3"	1/2"	1" 1/4
4000	1450	2980	100	690	1340	1440	2390	2"	3"	1/2"	1" 1/4
5000	1450	3480	100	690	1540	1640	2890	2"	3"	1/2"	1" 1/4
5000	1600	3020	70	695	1345	1445	2395	2"	3"	1/2"	1" 1/4